

自治体 北海道、苫小牧市、白老町、厚真町、安平町、むかわ町、日高町、平取町

経済・産業団体 苫小牧商工会議所、白老町商工会、厚真町商工会、安平町商工会、むかわ町商工会、日高町商工会、平取町商工会

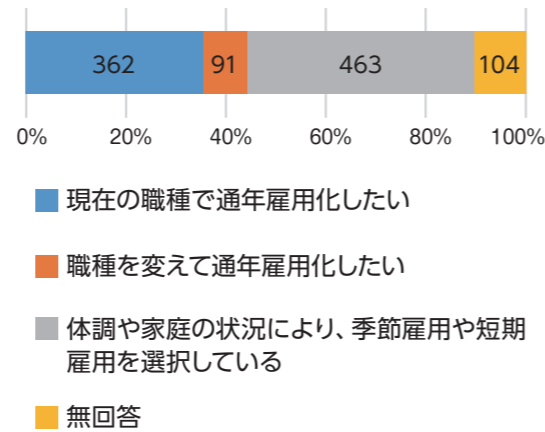
季節労働者の支援についてご理解・ご協力をお願いします。

近年、季節労働者数は減少傾向にあり、なかには、家庭事情等により通年雇用化を目指していない方もいますが、当協議会には、様々な事情により、季節労働してきたが、今はなんとしても通年雇用化したい、通年雇用化しなければならないのだ、という方が相談に来ます。

令和元年度に実施した季節労働者対象のアンケート（回答者1,020名）結果では、通年雇用化を目指す方のうち、現在の職種で通年雇用化したい方（362名）が、職種を変えて通年雇用化したい方（91名）の4倍となっています。しかしながら、通年雇用化について事業所に相談し、印象が悪くなることを恐れて言い出すことのできない方や、免許や資格がないために、自信が持てない方がいます。協議会の面談では、自分の意思を整理し、目標をしっかり持ち、相手に「明確に説明する」「意向を伝える」ことの大切さをアドバイスしています。

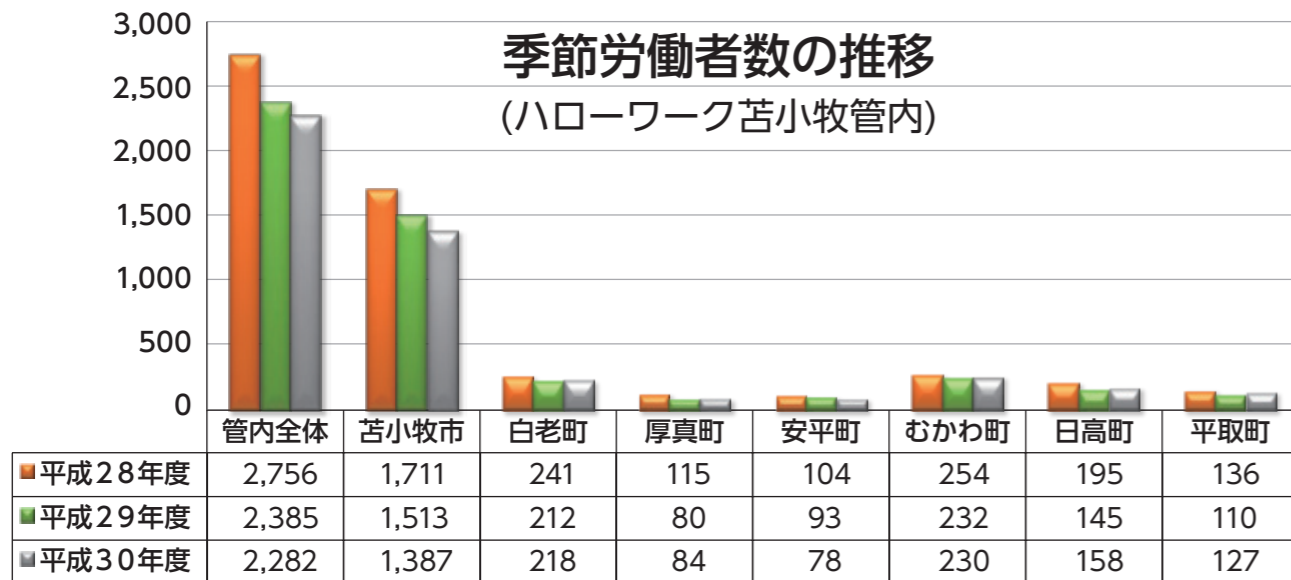
季節労働者の方々が前向きな一歩を踏み出せるよう、事業所の皆さまのご理解、ご協力をお願いいたします。

通年雇用化の意向について
(合計1,020名)



※令和元年度 当協議会実施アンケート結果より

季節労働者数の推移
(ハローワーク苫小牧管内)



※北海道労働局提供資料「平成30年度季節労働者の推移と現況」より

令和2年度
厚生労働省委託事業

東胆振・日高・平取地域 通年雇用促進支援協議会



季節労働者の 通年雇用化を 支援します。

当協議会では、地域一体となって、ハローワークとまこまい管内の季節労働者、事業主の方々に通年雇用化に向けた様々な支援事業を行っています。

ハローワーク
苫小牧管内(1市6町)

苫小牧市・白老町・厚真町
安平町・むかわ町・日高町
平取町

協議会事務局

〒053-8722
苫小牧市旭町4丁目5番6号(苫小牧市役所7階 工業・雇用振興課内)
TEL/0144-34-5521 FAX/0144-84-1181
Email/tsuunenkyouyou-35@dune.ocn.ne.jp
URL/https://www.higashiiburi-hidaka-biratori-tsunen.com



東胆振通年雇用 検索

人材確保や業務効率化などについて、解決したい悩みはありませんか？
専門家が無料で個別相談に応じますので、お気軽にお申し込みください！

■専門家による個別サポート…こんなことに悩んでいませんか？



事業主の自分も、現場作業で忙しいから事務作業を効率化させたい！

パソコンの動作を早くしたい。複数のパソコンでデータを共有したい。

従業員の元気と組織の活力を取り戻したい！

雇用契約書、健康診断、休憩と休日etc... 今の会社のルールは正しいの？

テレワークオンライン申請ってうちの会社でもできるの？

若い新人が入ってきて、すぐ辞めてしまう。

専門家が個別に
支援します！

キャリアコンサルタント ▶ 人材確保・定着・育成に関する相談に対応！
ITシステム関連会社 ▶ ITツール導入による業務効率化について対応！
社会保険労務士 ▶ 人事労務管理や助成金活用に関する相談に対応！

- 実施期間 令和2年7月～令和3年3月
- 対象事業所 苫小牧市・白老町・厚真町・安平町・むかわ町・日高町・平取町の小規模事業所
- 対応方法や申込方法詳細は、事業チラシや協議会ホームページにてご確認ください。

事業主の皆さまへ



■協議会事業をご活用ください！

当協議会では事業主の皆様が、安心して事業を継続できるよう、季節労働者を優秀な人材として育て、通年雇用化することで安定した技術力・労働力を確保するための各種支援を行っています。専門家への個別相談や季節労働者の育成に協議会事業をご活用ください。

■事業所への聞き取り調査・アンケート調査にご協力をお願いします！

次年度協議会事業をより良いものとするため、通年雇用化に関する情報収集をしています。事業所訪問による聞き取りや郵送によるアンケートの返送にて、ご意見等を伺いますので、ご協力をお願いいたします。

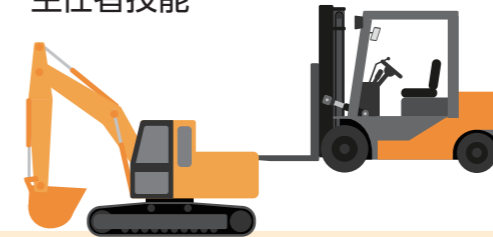
季節労働者の育成を強化し、戦力を増やしましょう！無料の技能講習やパソコン講習のほか、運転免許取得費用などを助成します！

■季節労働者のスキルアップ



①建設関係8技能講習(無料)

- ・玉掛け技能
- ・小型移動式クレーン運転技能
- ・フォークリフト運転技能
- ・高所作業車運転技能
- ・車両系建設機械(整地等)運転技能
- ・車両系建設機械(解体用)運転技能
- ・不整地運搬車運転技能
- ・地山の掘削及び土止め支保工作業主任者技能



②パソコン講習(無料・初心者OK)

- ・個々のスキルに応じた講習内容で、最大337時間受講できます！



④受講費6割助成(最大20万円助成)

- ・大型免許
- ・中型免許
- ・大型特殊免許
- ・けん引免許
- ・各2種免許
- ・各技能講習
- ・介護職員初任者研修
- ・厚生労働大臣指定の教育訓練各種



③受講費全額助成(最大1万円助成)

- ・特別教育各種
- ・安全衛生教育各種



■キャリアコンサルティングで季節労働者のモチベーションアップ！

雇用している季節労働者に是非、キャリアコンサルティング(無料)を勧めてください。スキルアップだけでは人材は育ちません。社員の経験や立場など、節目にあった段階で定期的なキャリア形成支援をしましょう。職業能力開発の専門家との面談(キャリアコンサルティング)では、経験や知識の棚卸をし、自分の得意・不得意の整理やどのような取り組みが必要かを明確にします。社員の成長に必要な取り組みを会社が支援をすることで、会社の活性化にも繋がります。

申込方法や必要書類などの詳細は、事業チラシや協議会ホームページにてご確認ください。また、季節労働者本人が協議会に申込みをすることになりますが、その際には、事業参加のための日程調整や必要書類等につきまして、ご協力くださいますようお願い申し上げます。